



CENTRE
CHORÉGRAPHIQUE
NATIONAL
DU HAVRE NORMANDIE
direction Fouad Boussouf

fiche Technique



JUIN 2024

Technique

Christian Le Moulinier
Directeur Technique

technique@lephare-ccn.fr
+33 (0)2 35 26 23 02
+33 (0)6 50 87 59 58

Contact accueil et logistique

Viviane Aubas
responsable accueil et de la logistique

contact@lephare-ccn.fr
+33 (0)2 35 26 23 00

Raison sociale Le Phare, CCNHN
Adresse postale 30 rue des Briquetiers, 76600 Le Havre
Licences L1-R-21-5824 / L2-R-21-5825 / L3-R-21-5848
SIRET 391 998 184 00017

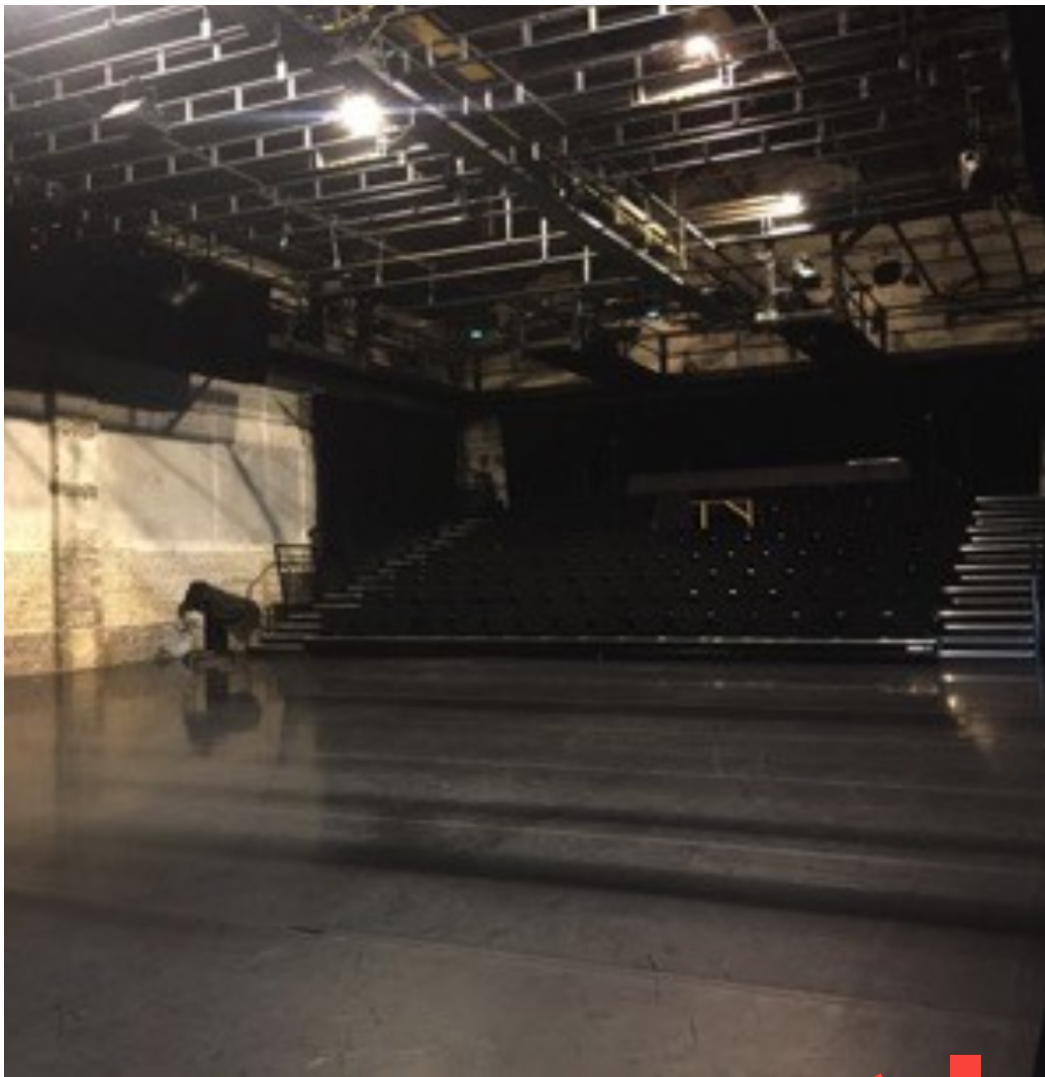
Grand Studio

Studio de danse de 300m² avec gradin télescopique de 131 places sur 7 rangs.

Ouverture	11 m
Mur à mur	12.10 m
Profondeur	11 m
Sans fond de scène	15 m
Hauteur accroche lumière	6.10 m

Accès décor lointain jardin de 2,70 m x 1,40 m
Tapis de danse noir sur toute la surface du plateau
+ possibilité tapis blanc.

10 perches américaines électriques 350 kgs de 10 m de long





Grand Studio

Pendrillonnages

À l'italienne : 6 rues (sous passerelle 3,90 m de haut à jardin - 5,50 m de haut à cour)

À l'allemande : 2 équipes à main avec mouflage pour les fonds, plafonnées sous les passerelles ou perche, ouverture à la demande.

Rideaux :

- 1 fond de 5,70 m x 11,00 m (sous passerelle)
 - 1 fond de 6,30 m x 11,00 m (sur perche)
 - 1 Allemande Velours Noir sur patience manuelle en 2 parties : 5,70 m x 18,00 m (cour)
 - 1 Allemande Velours Noir sur patience manuelle en 2 parties : 4,00 m x 17 m (jardin)
- Intercoms : 3 Postes Kenwood HF UBZ-LH68 - (Type Talkie avec oreillette).

Loges :

4 Loges avec douches à l'étage, accès au plateau par un escalier au lointain à jardin.

Pendrillons :

- 6 Pendrillons Velours Noir : 3,90m x 1 m Larg.
- 6 Pendrillons Velours Noir : 5,50 m x 1 m Larg.

Frises :

- 9 Frises Velours Noir : 1,00 m x 10,00 m Larg.
- 2 Frises Velours Noir : 2,00 m x 16,00 m Larg. (jardin)
- 1 Frise Velours Noir : 2,00 m x 18,00 m Larg. (cour)



Grand Studio

Lumière

Jeux d'orgue et gradateurs :

- 1 Mini-Expert AVAB 128 circuits (moniteur vga/svg)
 - 1 Congo Kid AVAB 256 circuits (2 moniteurs vga/dvi)
 - 1 EOS XE20 avec deux écrans tactiles
 - 12 DIGIRACK 6 x 3 kw Robert Juliat V616 N dont 2 équipés de Harting Fluo
 - 2 DIGIRACK 3 x 5 kw Robert Juliat V325 B SOIT : 60 circuits de 3 kw et 6 circuits de 5 kw
- TOTAL : 66 circuits

Projecteurs :

équipés de portes-filtres, crochets, élingue de sécurité

- 35 PC 1kw Robert Julia 310 HPC (12/63°)
- 11 PC 2kw R.J. 329 HPC (16/72°)
- 10 Découpes Courtes 1 kw R.J. 614 S (13/42°)
- 8 Découpes Courtes 1kw R.J 614 SX (16/35°)
- 8 Découpes Ultra-courtes 1 kw R.J. 613 SX (28/54°)
- 8 Découpes Courtes 2 kw R.J. 714 SX (15/40°)
- 3 Découpes Ultra-courtes 2 kw R.J. 713 SX (30/53°)
- 4 Découpes Ultra-courtes 2 kw R.J. 713 SX (29/50°)
- 1 Découpe Ultra-courte 2 kw R.J. 713 SX (28/47°)
- 2 Fresnel 5kw LTM (volets 4 faces) 3 BT 250w
- 6 PAR à LED rushPAR2 Martin
- 6 MH6 Martin
- 6 Découpes 653 Sully RGB+A
- 5 Robe Beam 150 RGB+W
- 5 Robe Beam 150 RGB+A
- 14 cycliodes asymétriques 1 kw ACP1001
- 3 BT 250W RJ
- 51 PAR 64
- 2 PAR 56
- 8 réglettes solo DMX 512 pro delta

Accessoires :

9 pieds R.J. 873 (1,45 m à 3,40 m), 10 platines sol métallique



Grand Studio



Son

Mixage :

- 1 Midas 32R + 2 RIO 16/8
- 1 Console YAMAHA O2R version 2 avec : 1 carte CD8AE, 1 carte CD8AD, 1 bandeau Vu-Mètre MB 802
- 1 console Mackie CFX 12 12/4/2 – 4 aux – 2 commutable pré/post – 2 post
- 1 console SOUNDCRAFT Dmix 500

Diffusion :

L-acoustic

- 8 enceintes X12 S2 L-acoustic 60/90 (avec lyre)
- 2 SUB SB 18
- 3 LA4X L-acoustic

Enceintes Amplifiées

- 2 enceintes amplifiées YAMAHA MS 150 (150w) (installé dans le petit studio)
- 2 K12
- 3 108P
- 2 Mackie sur batterie 8'
- 2 Mackie sur batterie 12'

Amplis :

- 1 amplificateurs CROWN K2 2x400w
- 1 amplificateur CROWN 460 CSL 2x200w

Sources :

- 1 Double lecteur/graveur CD RW 402 TASCAM
- 1 DAT TASCAM DA 30
- 1 MD TASCAM MD 501 -1 MD SONY MDS E52

Micros :

- 2 Micro Shure SM58
- 2 micro Shure SM57
- 2 Micro Shure SM58 (H-F)
- 4 DI Actives LA audio
- 2 KM184
- 2 DPA 4060 (1 noir, 1 chair)
- 2 DPA 4066 (1 noir, 1 chair)
- 1 kit T.Bone Free 2P
- 6 pieds Perche K&M



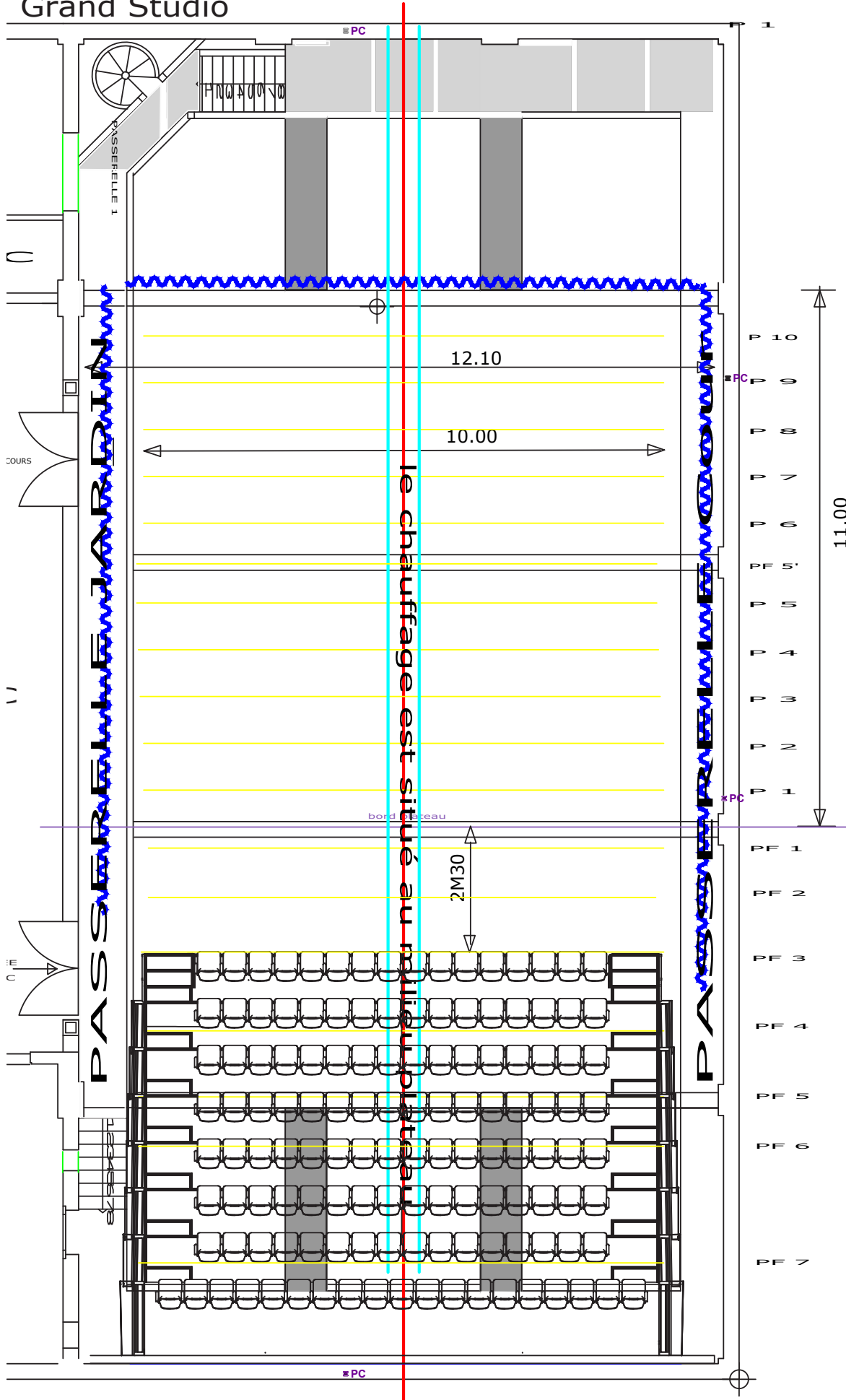
Grand Studio

Vidéo

- 1 vidéo-projecteur Christies tri/LCD 7500 lums 1280 x 800
HDMI, VGA, Display port, shutter mécanique interne /NOIR
- 3 optiques ;
1,7-2,9/1,
2,2-3,7/1,7-3,0,
1,0 :1/0,8 :1
- 1 support VP
- 1 câble HDMI fibré de 30m



Grand Studio



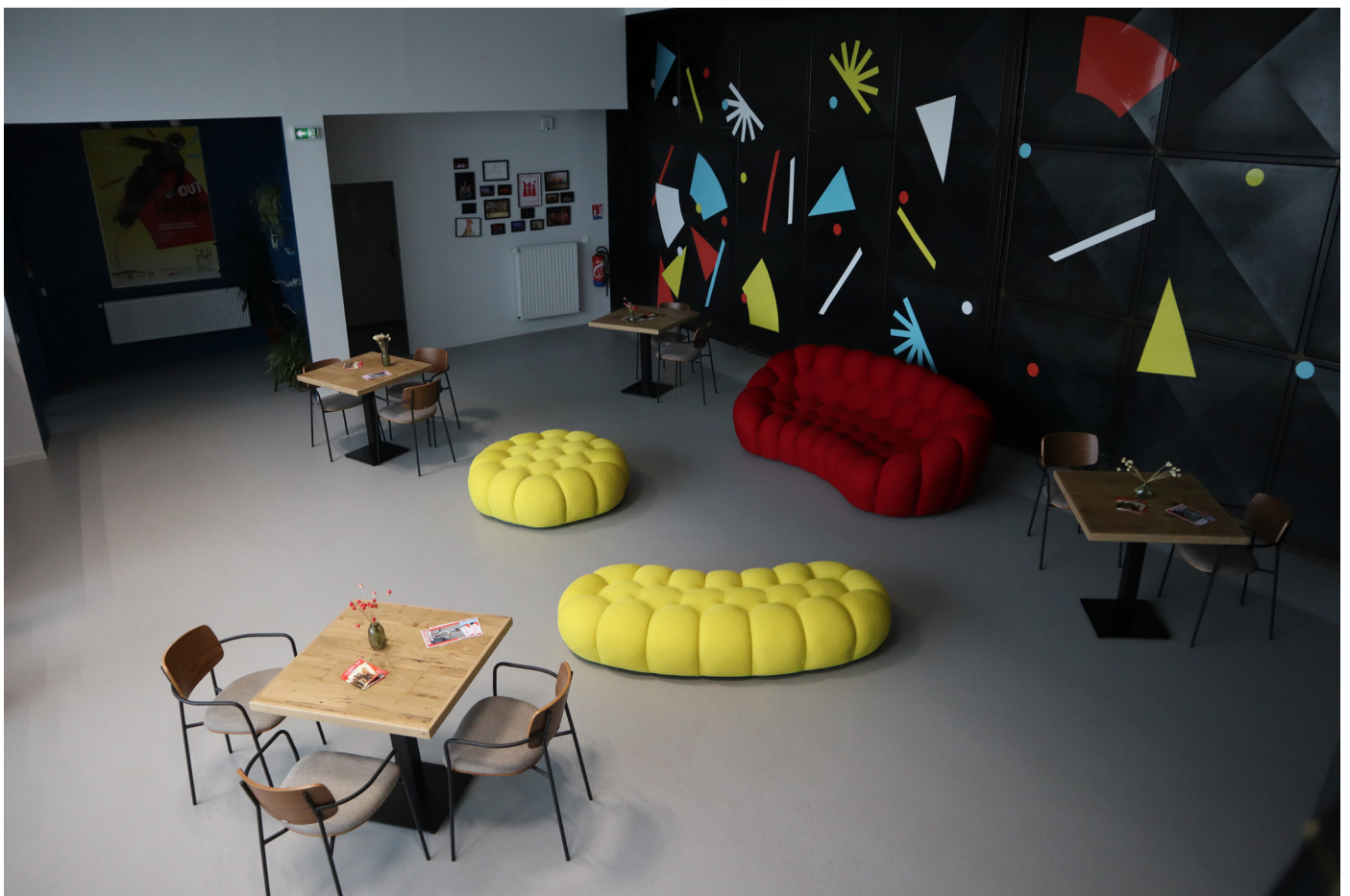
Hall d'accueil



Le hall est composé de 12 chaises, 5 tables et un bar central. Il est possible d'installer projecteurs (voir photo), gradateur de 6 circuits de 3kw.

Console son analogique Soundcraft P500 avec ampli Crown 4 voies + 2 HP Amadeus MPB 200 sur lyre

Possibilité d'ouvrir le hall d'accueil sur le Grand Studio



Petit studio

Ouverture 9m
Profondeur 11m

Le petit studio (avec lumière du jour) sert de studio de répétition, il est recouvert d'un tapis noir sur toute la surface du plateau, il possède un miroir occultable, une console son ainsi qu'une TV et un lecteur DVD.



Cuisine équipée

Une cuisine équipée se trouve au 2ème étage et est à disposition des équipes.



Atelier

Nous disposons d'un atelier/garage de 30 m équipé d'un établi, d'outillage électroportatif, perceuse, lapidaire, scie sauteuse, etc. permettant de réaliser des modifications ou des accessoires de décor.

